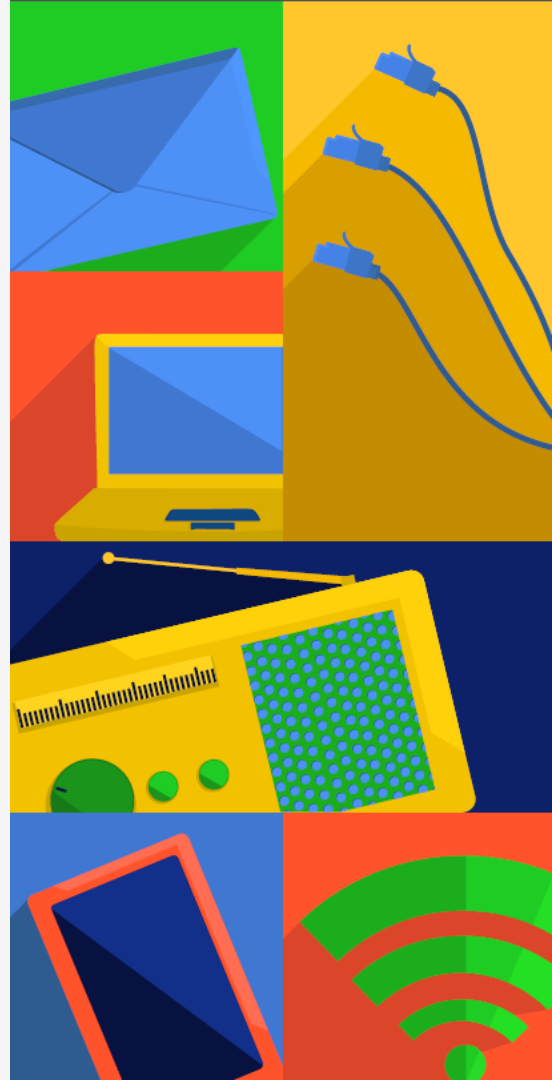




Ministerio de Comunicaciones

Plan Nacional de Banda Ancha



Paso a paso



Decisión
presidencial

Evaluación
económica y
financiera de la
reactivación de
TELEBRÁS

Foro Brasil
Conectado

8/2009

9/2009

1/2010

5/2010

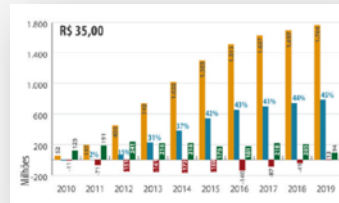
6/2010

12/2010

Estudios
internos:
infraestructura
y regulación

Lanzamiento
del programa
(Dec. n.
7175/2010)

Publicación del
documento
básico del
Programa



Metas 2014

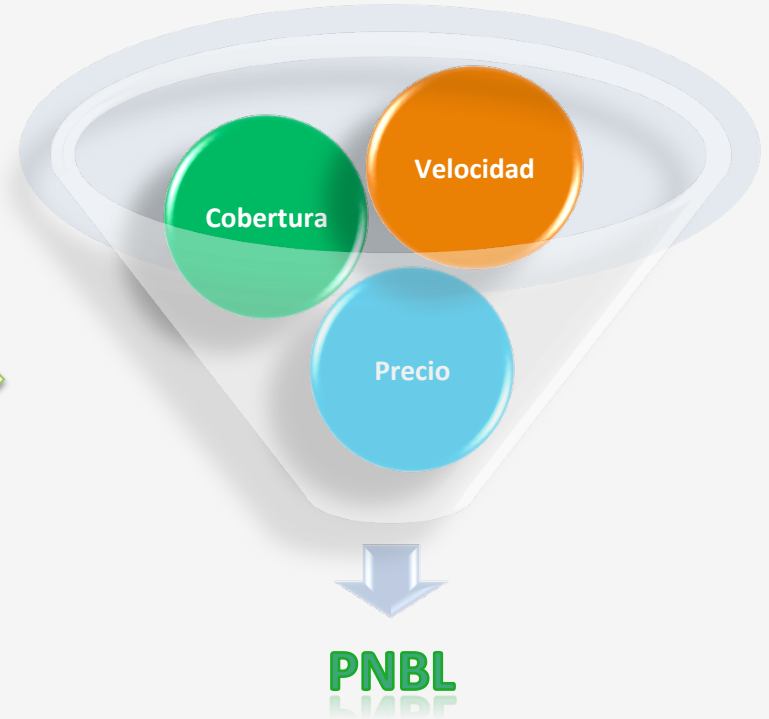
Si 1 Mbps se ofrece por **US \$ 12.00** en todos los municipios

- **35 millones** de hogares con acceso a Internet de banda ancha

Si 1 Mbps se ofrece por **US \$ 5.00** en todos los municipios

- **40 millones** de hogares con acceso a Internet de banda ancha

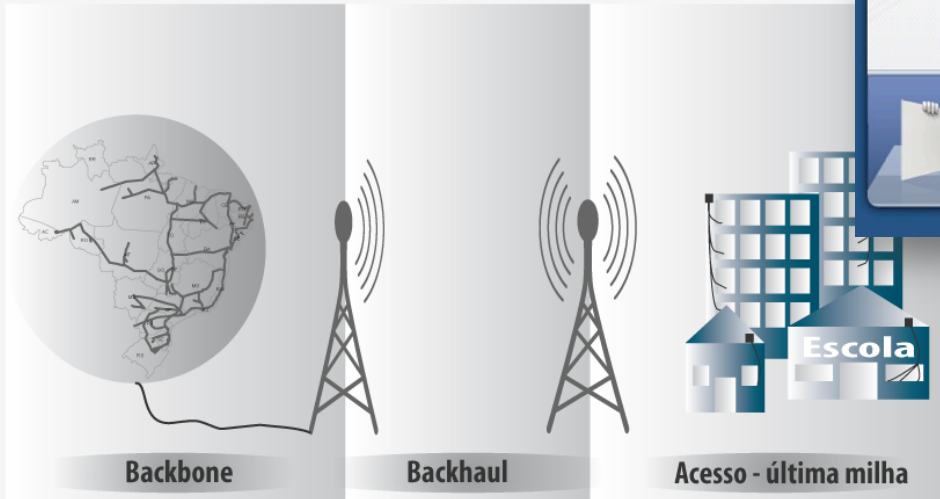
Dimensiones de acción



Ejemplo de acción

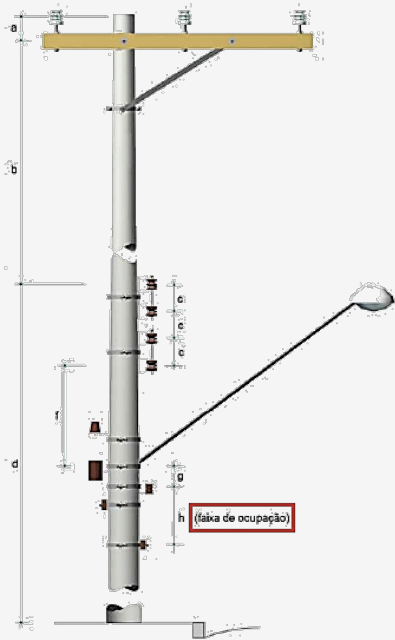
Regulación

Plan General de Metas de Competencia



Ejemplo de acción

Reglamento para compartición de postes



Precios

Ocupación ineficiente

Ningún control

Plazo de respuesta

Resolución de conflictos

Normas de infraestructura

Ley general de las antenas

Derechos de paso

Permisos

Plazo de 60 días

Ejemplo de acción

Incentivos fiscales para el servicio

Exención de impuestos federales para los equipos terminales



Ejemplo de acción

Política productiva y tecnológica

Régimen Especial de Impuestos para Banda Ancha

Reducción de
aproximadamente el
13% de la presión fiscal
sobre las inversiones



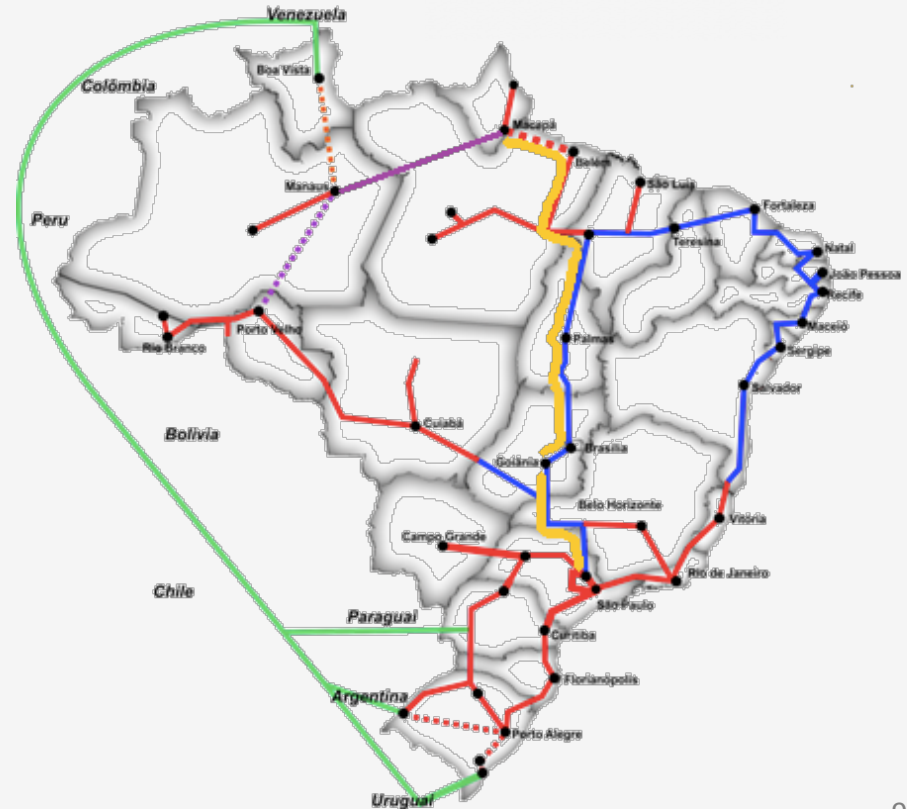
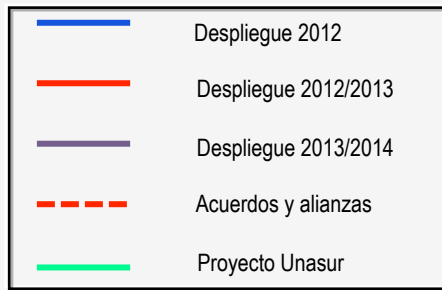
Datacenter
Red de acceso para SmartGrid
Red de acceso inalámbrico fijo
Red de acceso metálica
Red de acceso móvil
Red de acceso óptico
Red de transporte óptico
Red de transporte por cables OPGW
Red submarina
Red de transporte inalámbrico
Sistemas satelitales

Ejemplo de acción

TELEBRÁS

618 municipios servidos

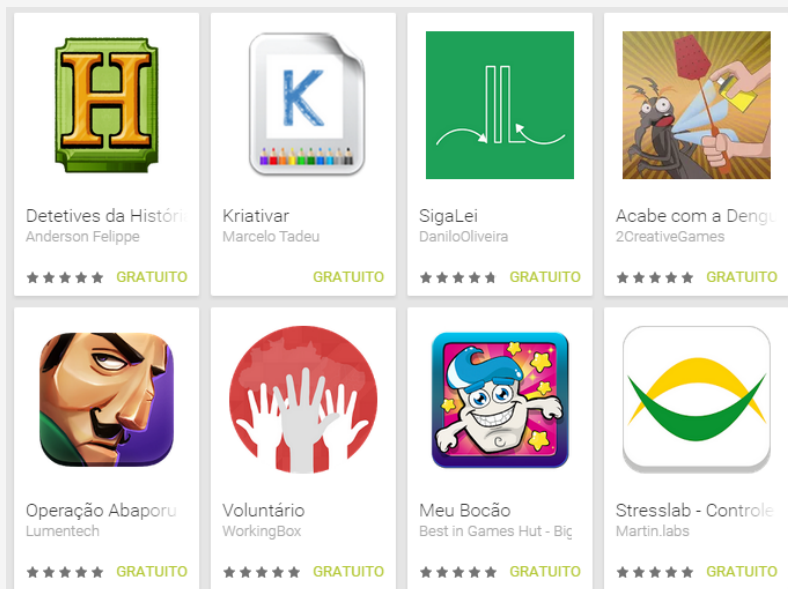
Extensión de 28.700 kilómetros



Ejemplo de acción

INOVAApps

- 25 aplicaciones de utilidad pública (US\$ 27 mil)
- 25 juegos serios (US\$ 35 mil)
- Dispositivos móviles y televisores inteligentes



Contenidos y aplicaciones

APL Contenidos

- Centros de producción y post-producción de Contenido Creativo Digital
- Desarrollo de obras audiovisuales, juegos, aplicaciones para teléfonos inteligentes, tabletas y otros medios electrónicos
- Compartido por pequeñas y medianas empresas
- São Paulo, Recife, Porto Alegre e Rio de Janeiro
- ≈ US\$ 2,5 MM/APL

Iniciativas dispersas

Creación de capacidades y demanda

Banda ancha en las escuelas

- Urbanas (2008)
 - Meta: 68.778 (100%)
 - Feb/2015: 63.098 (91,7%)
- Rurales (2012)
 - Meta: 65.738 (100%)
 - Feb/2015: 18.306 (27,8%)

Telecentros

- 7.755 telecentros en operación en Brasil
- 4.000 estudiantes capacitados para actuar como monitores
- Colaboración con organizaciones comunitarias y municipios
- Ministerio ofrece mobiliario, equipo y la remuneración del monitor

Funttel

- 1.500 becas para estudiantes de graduación (US\$ 1,7 MM desde 2012)
 - Iniciación científica
 - Extranjero
- Pronatec Comunicaciones
 - Educación técnica para los profesionales de la industria
 - 6.500 formaron el primer año (2014)

US\$ 8 MM

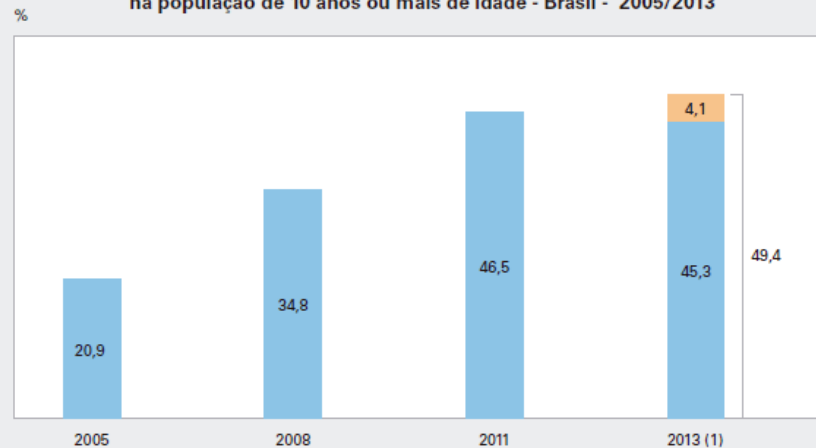
Resultados positivos

31,2 MM de
hogares (2013)

Reducción en el precio
promedio de la banda
ancha (2010-2014)

50%

Gráfico 6 - Percentual de pessoas que utilizaram a Internet por meio de microcomputador e somente por outros equipamentos, no período de referência dos últimos três meses, na população de 10 anos ou mais de idade - Brasil - 2005/2013



Utilização de Internet
por meio de microcomputador

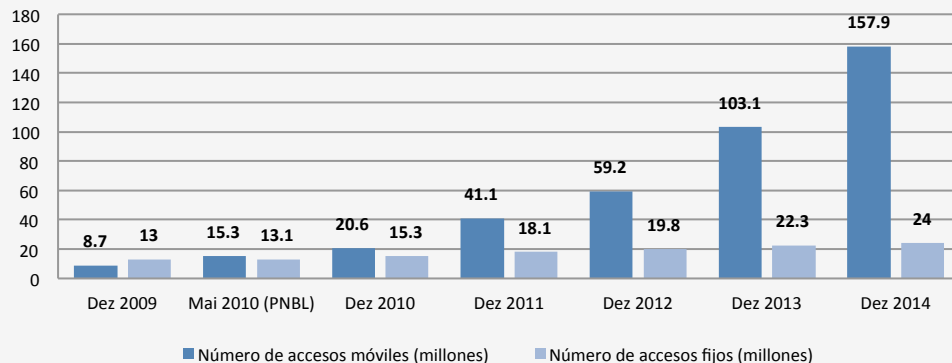
Utilização de Internet somente
por meio de outros equipamentos

Fonte: IBGE, Diretoria de Pesquisas, Coordenação de Trabalho e Rendimento, Pesquisa Nacional por Amostra de Domicílios 2005/2013.

(1) A investigação da utilização da Internet, que antes abrangia somente o microcomputador, passou a contemplar qualquer equipamento (microcomputador, telefone móvel celular, *tablet* ou outro).

Retos

Banda ancha fija (SCM) y móvile (SMP 3G e 4G)



Apalancamiento



A10B - PROPORÇÃO DE DOMICÍLIOS SEM ACESSO À INTERNET, POR MOTIVOS PARA A FALTA DE INTERNET
 Percentual sobre o total de domicílios sem acesso à Internet¹

Percentual (%)	Porque não têm computador	Por falta de necessidade ou interesse	Custo elevado ou porque não têm como pagar	Falta de habilidade ou por não saberem usar Internet	Por terem acesso à Internet em outro lugar	Falta de disponibilidade do serviço na área	Porque o custo benefício não vale a pena	Por preocupações com segurança ou privacidade	Para evitar o contato com conteúdo perigoso	Por que o serviço disponível não atende ao que necessitamos	Não sabe / Não respondeu
TOTAL	63	50	38	28	12	12	10	8	7	6	0

Artur Coimbra

Director

comunicacoes.gov.br



conexaominicom.mc.gov.br



twitter.com/MiniComBrasil



flickr.com/conexaominicom



youtube.com/conexaominicom