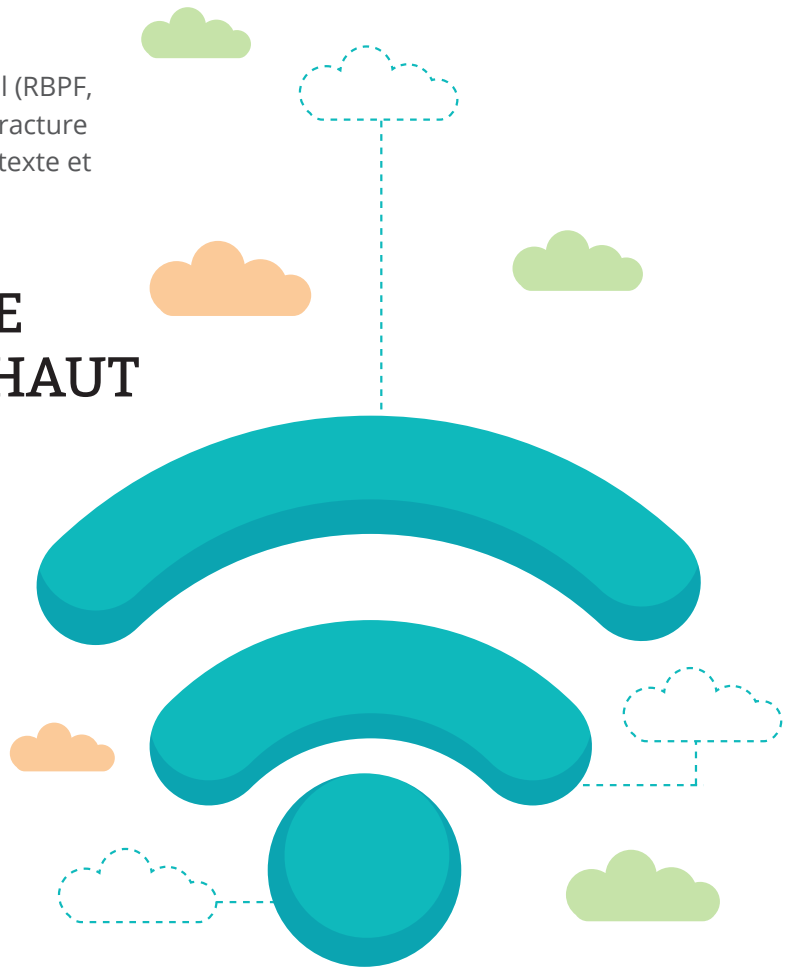


CADRE STRATÉGIQUE POUR LE HAUT DÉBIT EN MILIEU RURAL: CONNECTER LES NON CONNECTÉ(E)S

Ce cadre stratégique pour le haut débit en milieu rural (RBPF, son sigle en anglais) vise à orienter la lutte contre la “fracture numérique” persistante en mettant l’accent sur le contexte et les défis rencontrés dans les zones rurales.

ÉLABORATION DU CADRE STRATÉGIQUE POUR LE HAUT DÉBIT EN MILIEU RURAL

- 1** Les stratégies en termes de haut débit devraient améliorer la disponibilité des services de haut débit abordables et de haute qualité dans les zones rurales mal desservies.
- 2** Les stratégies de haut débit en milieu rural devraient s’inspirer des expériences précédentes—au plan local, régional et global.
- 3** Les stratégies de haut débit en milieu rural devraient exploiter les ressources et les capacités du secteur privé et des fournisseurs complémentaires tel que les réseaux communautaires.
- 4** Les stratégies de haut débit en milieu rural devraient être compréhensives.
- 5** Les stratégies de haut débit en milieu rural (et toutes stratégies de haut débit) doivent être sensible au genre.
- 6** Une mise en oeuvre effective nécessitera des preuves et des normes (l’internet avec des vitesses définies de haut débit, des dispositifs appropriés etc).





Le RBPF doit faire l'objet d'un processus inclusif, itératif et consultatif avec toutes les parties prenantes. Le processus doit être délibérément construit en gardant à l'esprit les caractéristiques souhaitées suivantes:

- Le processus de prise des décisions doit encourager une large participation.
- Le processus de prise des décisions devrait être transparent.
- Le processus de prise des décisions devrait permettre aux parties prenantes de participer de manière significative.

Les résultats du processus doivent être consignés dans un produit de travail documentaire spécifique axé sur les questions de stratégie rurale (par exemple, un "Plan de Haut Débit en Milieu Rural").

ÉLÉMENTS CONSTITUTIFS DU CADRE STRATÉGIQUE POUR LE HAUT DÉBIT EN MILIEU RURAL

Les éléments suivants sont essentiels pour aider les décideurs politiques à élaborer les politiques qui soutiendront le développement du haut débit en milieu rural.



A
Profiter de la concurrence sur le marché et remédier les défaillances du marché



E
Exploiter les technologies, l'architecture et les modèles d'affaires innovantes



B
Rationaliser les processus réglementaires



F
Adopter les structures fiscales appropriées



C
L'accès public et du Fonds de Service et d'Accès Universels



G
Stimuler la demande des services à haut débit



D
Gérer efficacement les ressources du spectre



H
Surveiller la responsabilité

A global coalition working to make broadband affordable for all



FACEBOOK